

# HELMOND BSD

concept

Telkesveld

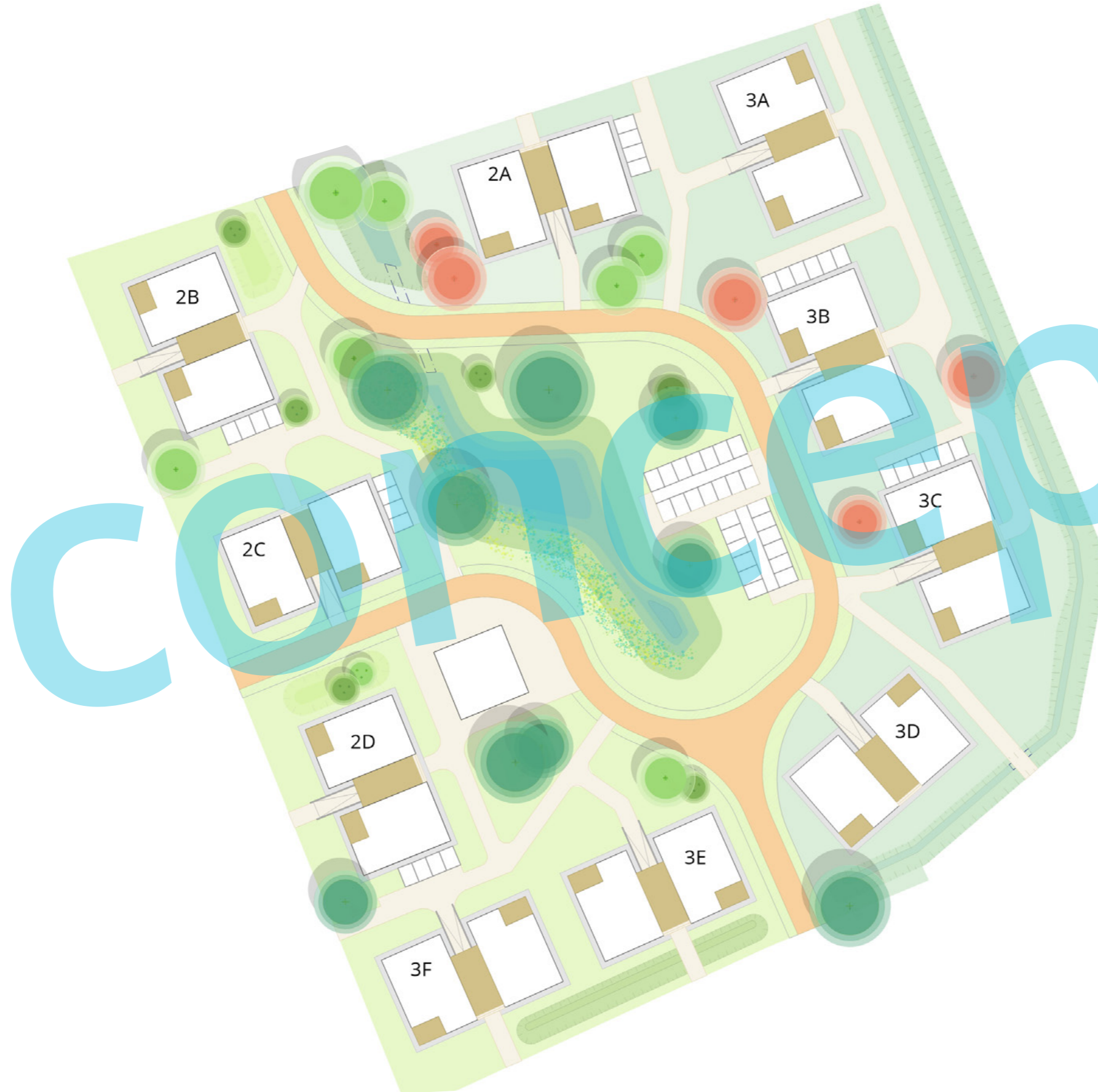
bijeenkomst landschappelijke  
inrichting

felixx





# WORKSHOP 22 JUNI | STEDENBOUWKUNDIGE PLANKAART TELKESVELD



# WORKSHOP 22 JUNI | EERSTE IDEEËN BEWONERS

Diverse opmerkingen en ideeën in willekeurige volgorde;

- Graag meerder plekken realiseren van verschillende omvang (je moet ook ergens rustig alleen kunnen zitten)
- Voorkeur voor natuurlijk een inheemse beplanting
- Houd rekening met privacy van slaapkamers op begane grond door toevoegen van beplanting
- Houd rekening met verlichting, voorkeur voor lage verlichtingspalen  
N.B. de gemeente zal zorgen voor een veilig verlichtingsniveau op de toegangspaden
- Grindstrook langs gebouwen niet alleen voor afwatering interessant maar ook in verband met veiligheid (horen dat er iemand langs de gevel loopt)
- let op bij gebruik plantenbakken dat deze wel gevuld worden met goed materiaal en meer onderhoud vragen dan planten in de volle grond
- Bij toepassen van fruitbomen, graag oude rassen gebruiken
- Kruiden en andere bruikbare / eetbare bloemen en planten zijn leuk, maar niet iedereen heeft groene vingers
- Denk aan picknicktafels om samen buiten te kunnen eten
- Creëer ook schaduw plekken (bomen, schaduw doek, parasols etc.)
- Ook plekken of een overkapping om te schuilen (evt. in combinatie met gemeenschappelijke ruimte bij wasruimte)
- Plan niet alles vol maar laat ook voldoende ruimte voor flexibel gebruik
- Plekken niet volledig vol zetten maar mogelijkheid houden voor meervoudig ruimtegebruik
- Bedenk dat er nog meer bewoners bij komen en dat zij ook een stem moeten hebben in de inrichting van de gezamenlijke tuin
- Op termijn mogelijk ook kleine boerderij dieren (denk aan kip of geit)
- ideeën over aquaponics
- Kampvuurplek/ bbq plaats/ pizzaoven
- Zitplek / mini theater (open plek)
- Pluktuin
- Blote voetenpad
- Wateropvang/ buffer om moes en pluktuin water te geven
- Handpomp om planten water te geven, of regentonnen, plekje aan vijver om gieters te vullen
- Relax plek aan het water
- Geen speeltuin maar wel iets voor kinderen (balansstronk, natuurlijke materialen, zand en water, handpomp etc.)
- Ping-pong tafel
- Hangmatten
- Lounge bank
- Bibliotheekkast

Quik-wins voor deze zomer:

- Verplaatsbaar meubilair (hangmatten, picknicktafels, loungebanken etc)
- Parasol en schaduwdoeken
- Planten in pot (let op water geven)
- Verplaatsbare plantbakken
- Inrichten van een gezamenlijke plek



# EERSTE SCHETS NAV WORKSHOP, MOGELIJKE INRICHTING 06 JULI 2022



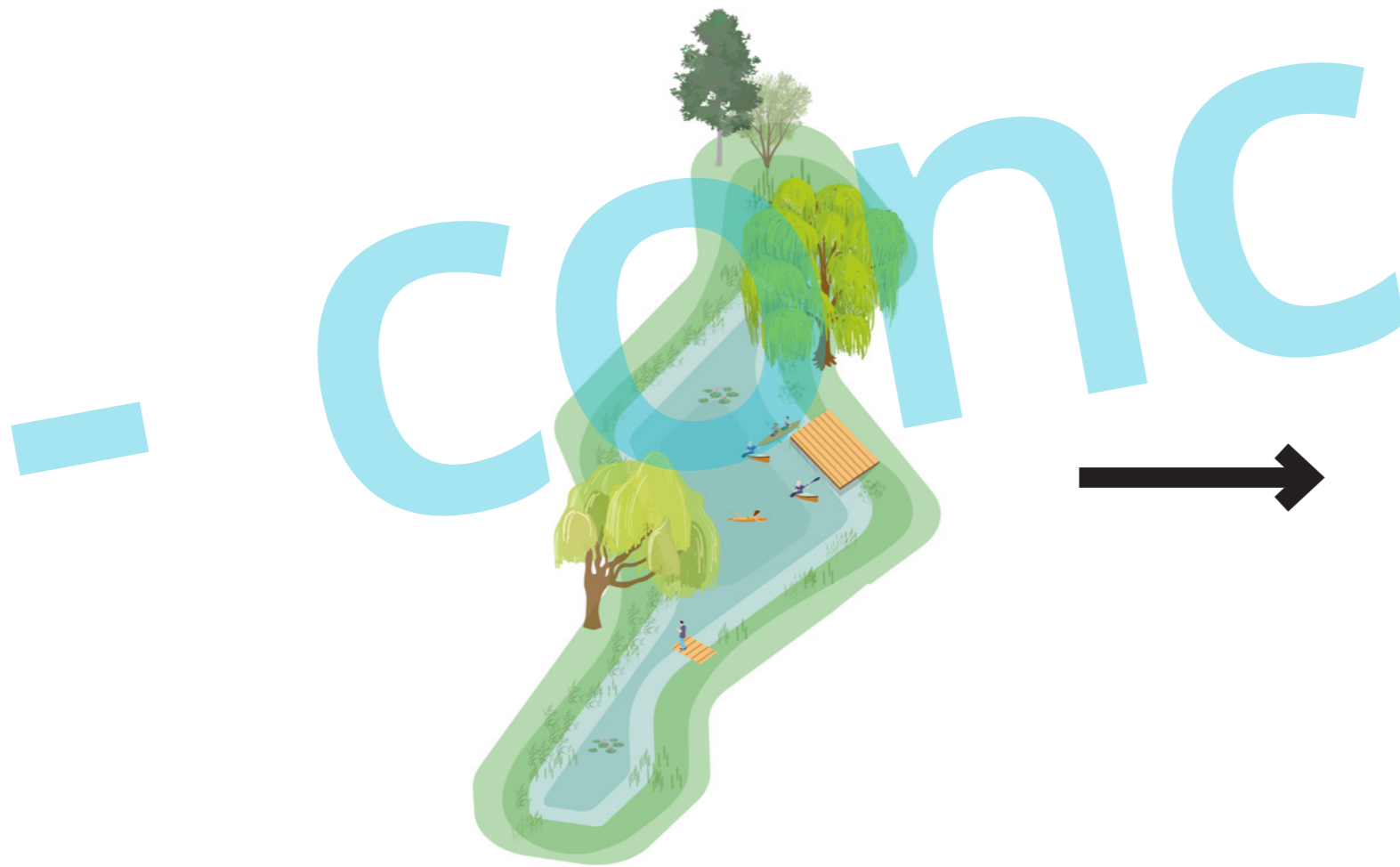


## FEEDBACK BEWONERS NAV SCHETS 06 JULI 2022

- Mooie ideeën nieuwsgierig naar verdere uitwerking
- Aandachtspunten;
  - niet te druk en te rommelig
  - let op onderhoud groen

## FEEDBACK GEMEENTE 06 JULI 2022

- centrale vijver is niet mogelijk door snelle infiltratie in ondergrond, vijver is een wadi en heeft alleen water na zware regenval





# ONTWERP GROENINRICHTING COLLECTIEVE TUIN TELKESVELD DECEMBER 2022



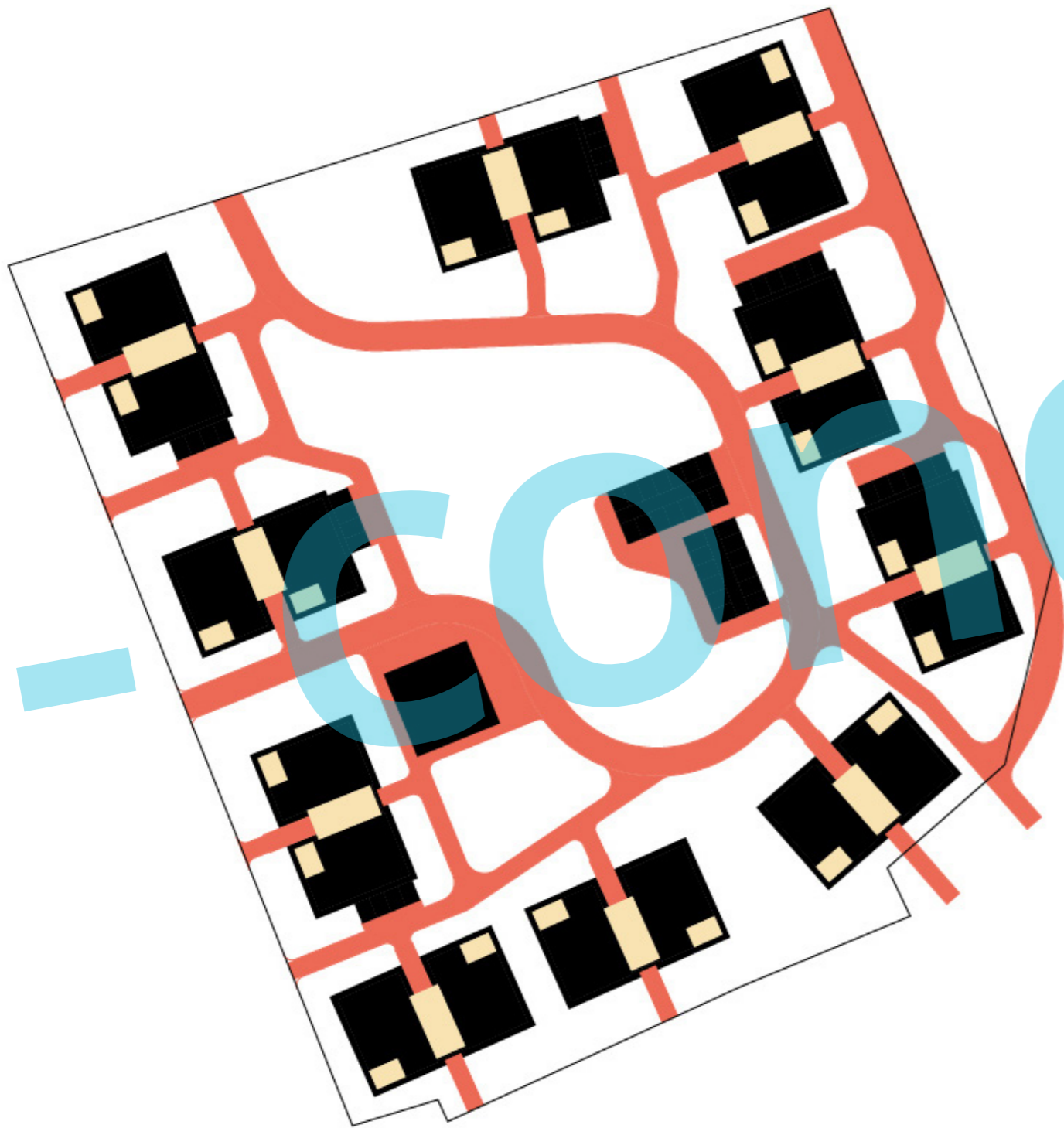


# TELKESVELD ALS 1E KAVEL EN ONDERDEEL VAN BRAINPORT SMART DISTRICT

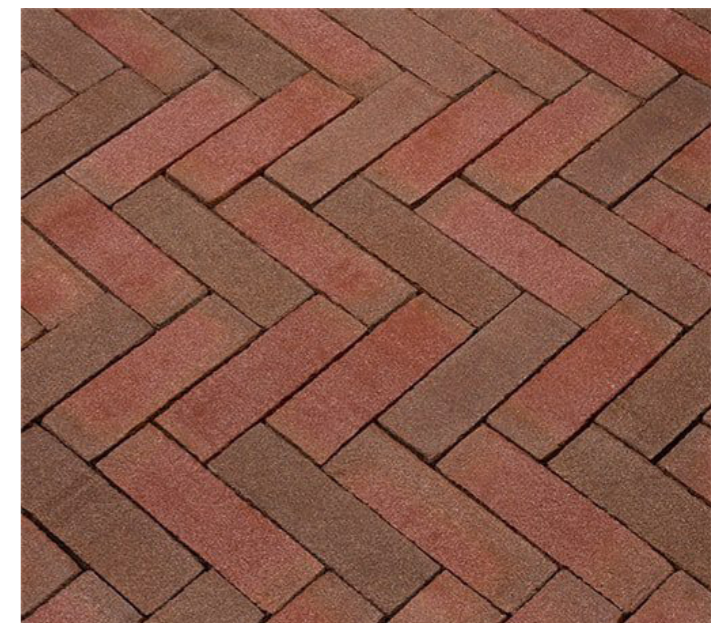




# VERHARDING EN VERLICHTING - KWS / GEMEENTE HELMOND



Lampen



Bestrating

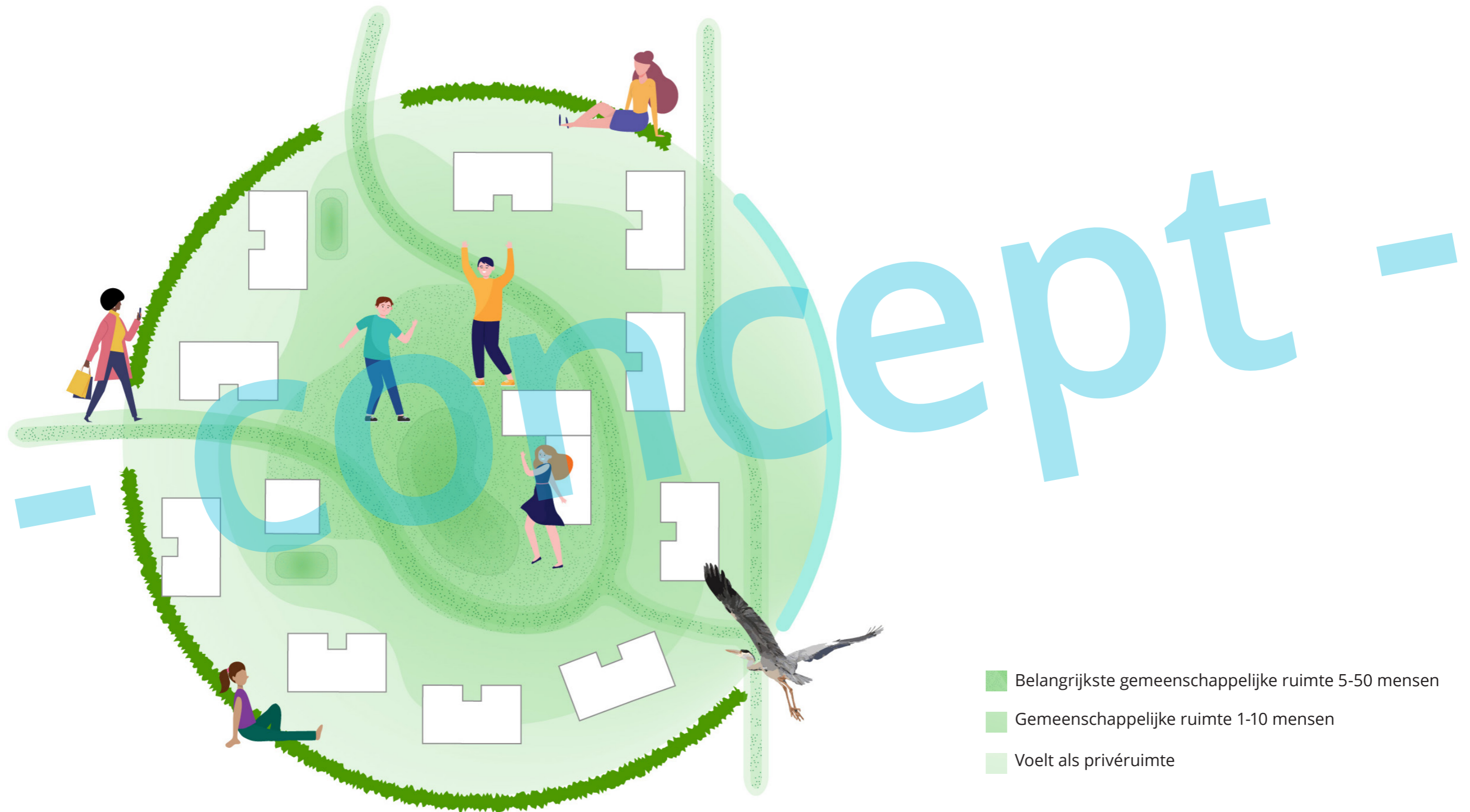


# GROENINRICHTING TELKESVELD - FELIXX EN BEWONERS



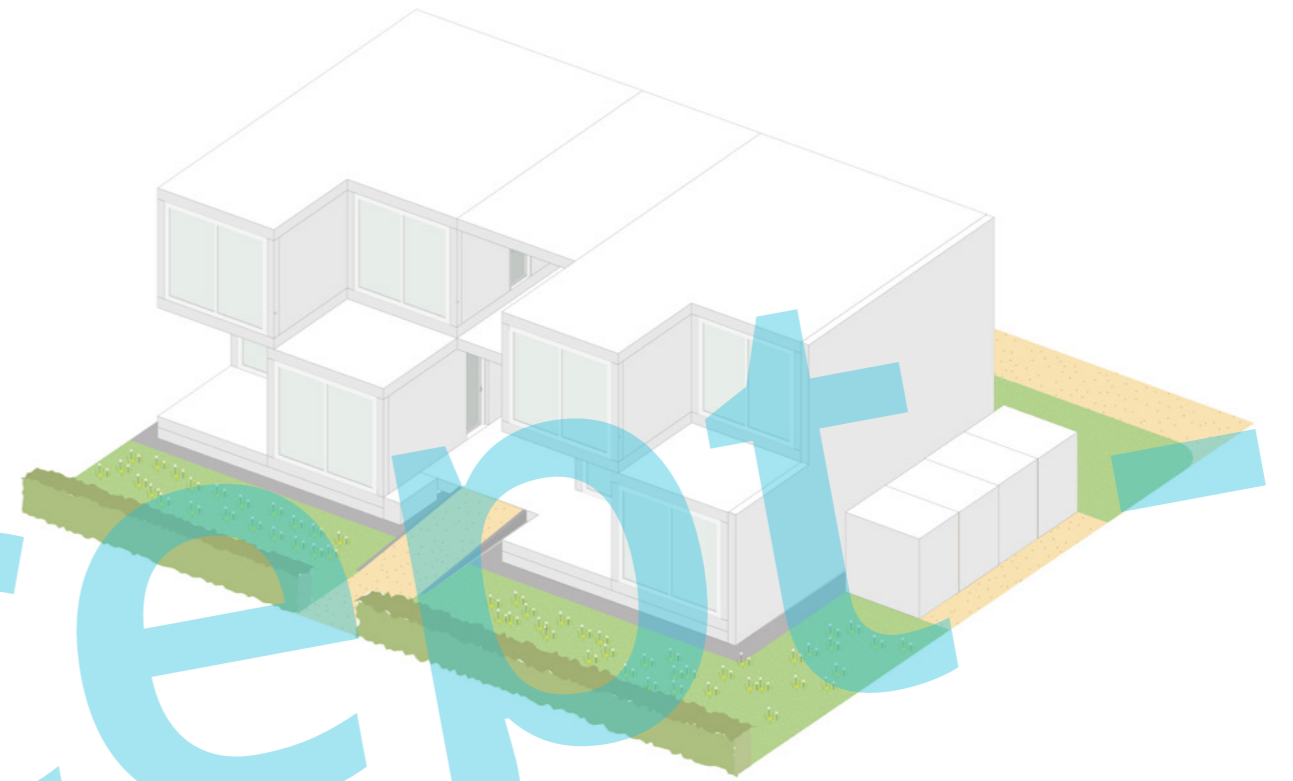
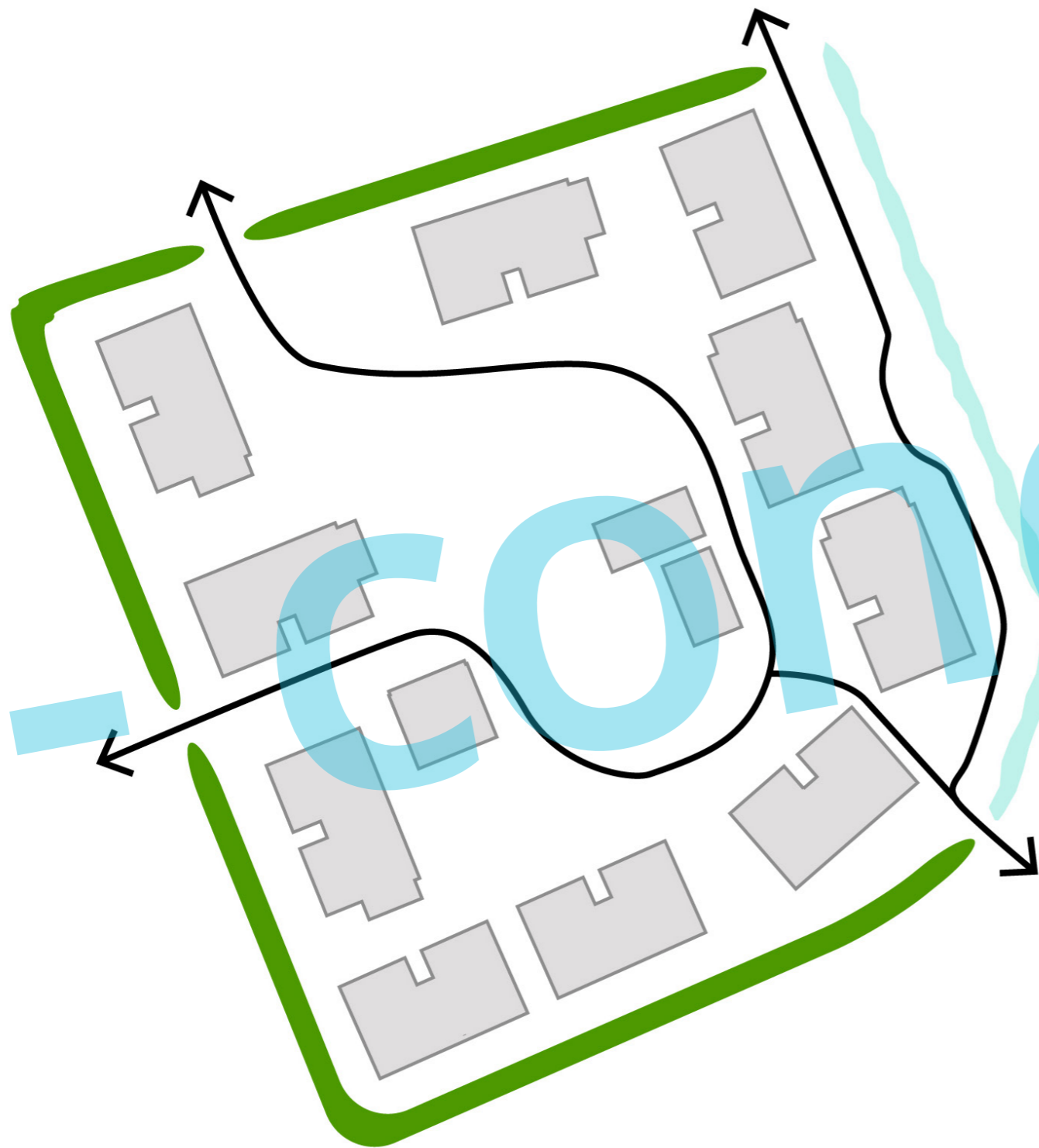


# COLLECTIEVE TUIN TELKESVELD - OPENBAARHEID VERSUS PRIVACY





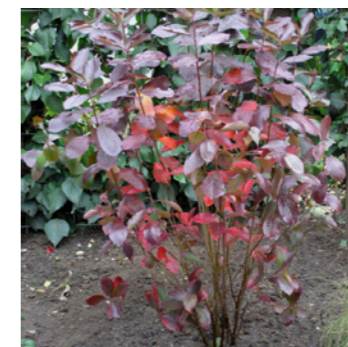
# COLLECTIEVE TUIN TELKESVELD - AFBAKENING TUIN



Veldesdoorn (Acer campestre) gemengd met



Bottelroos



Appelbes (Aronia)

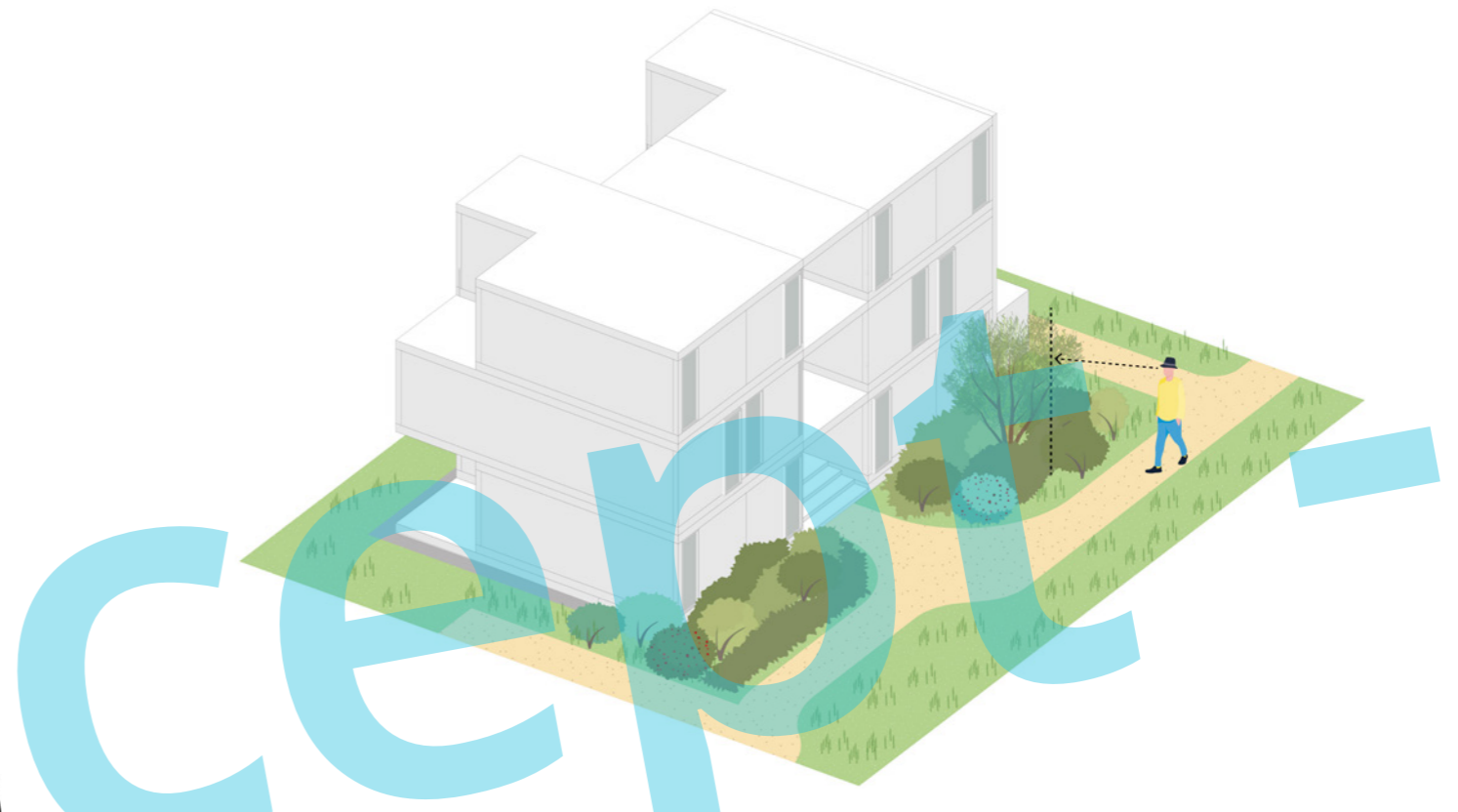


Liguster

N.B. afhankelijk van definitieve inrichting openbare ruimte gemeente

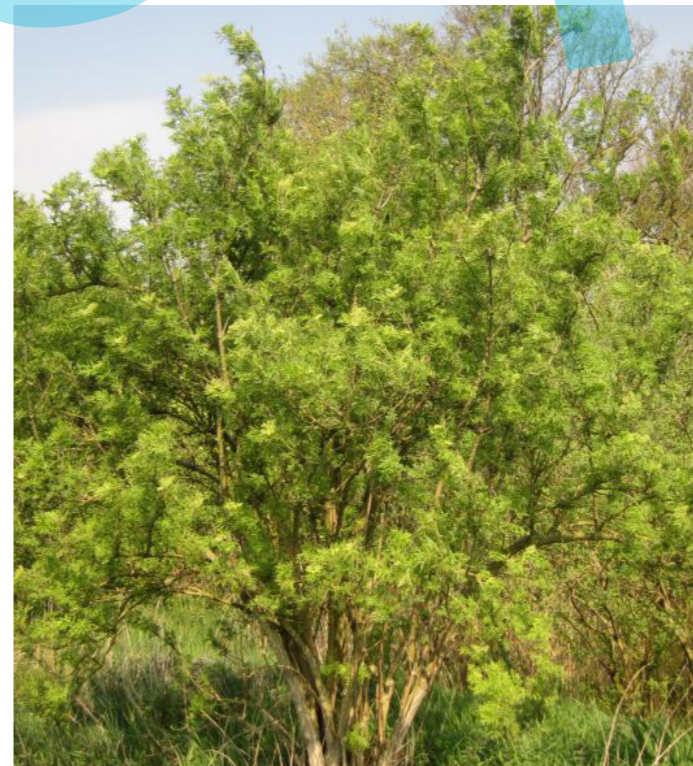
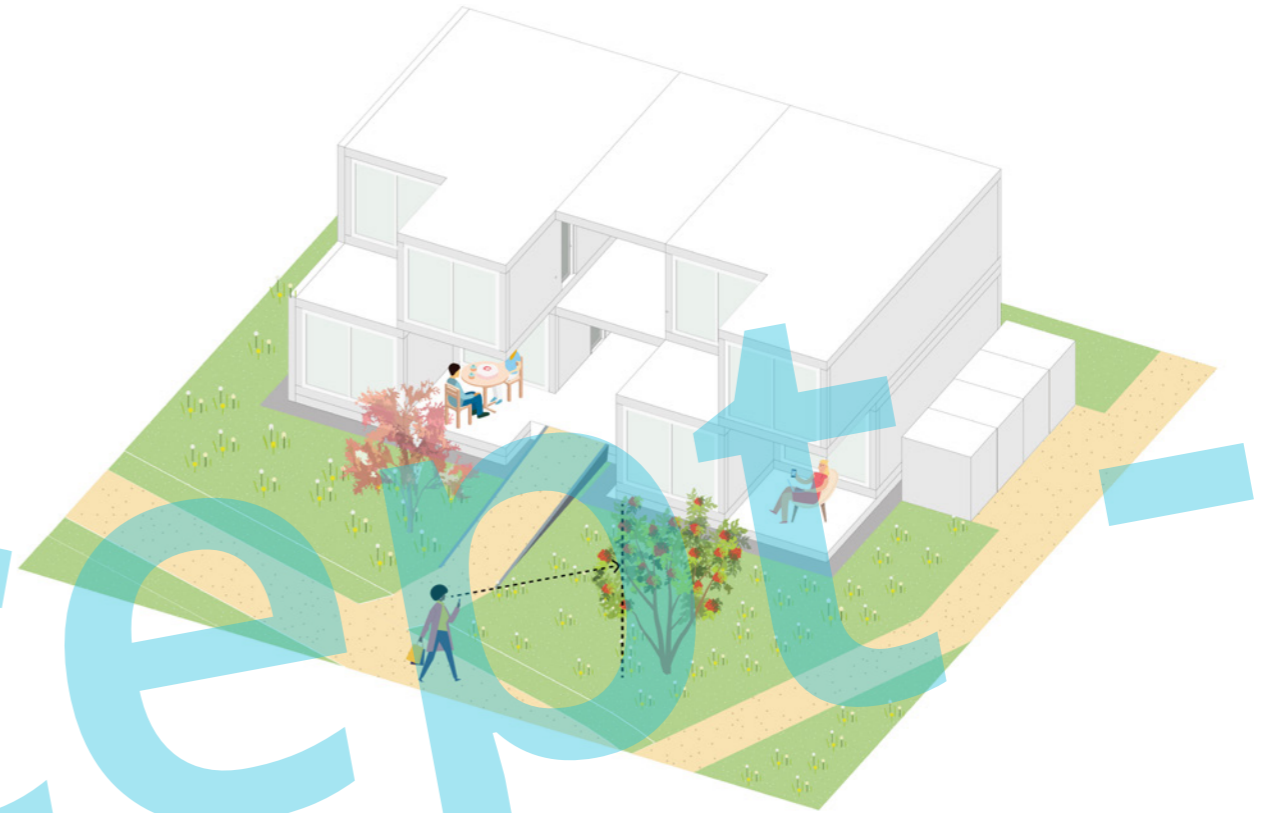
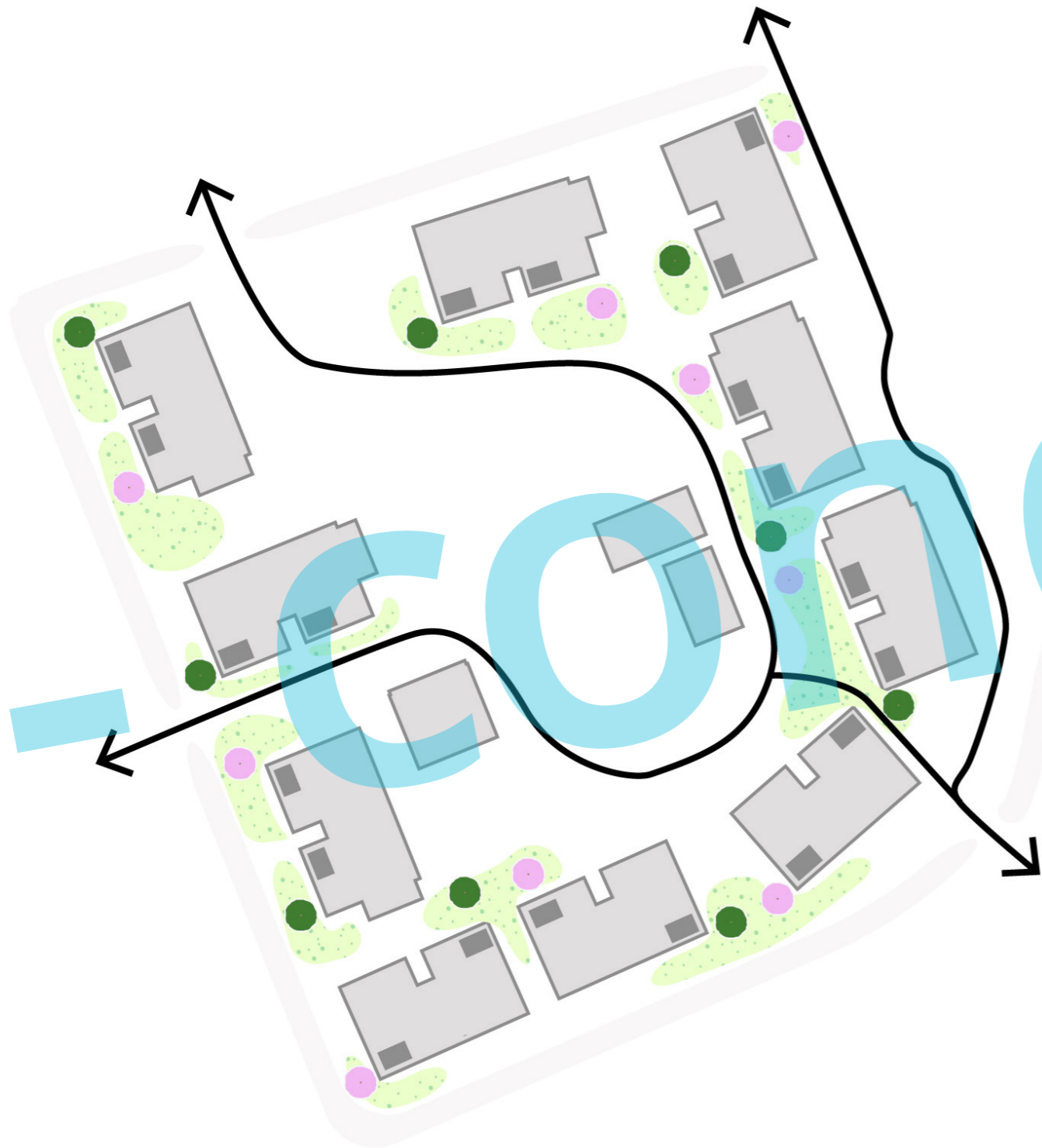


# PRIVACY DOOR BEPLANTING AAN ZIJDE SLAAPKAMERS





# SOLITAIRE STRUIK BIJ TERRAS AAN WOONKAMER



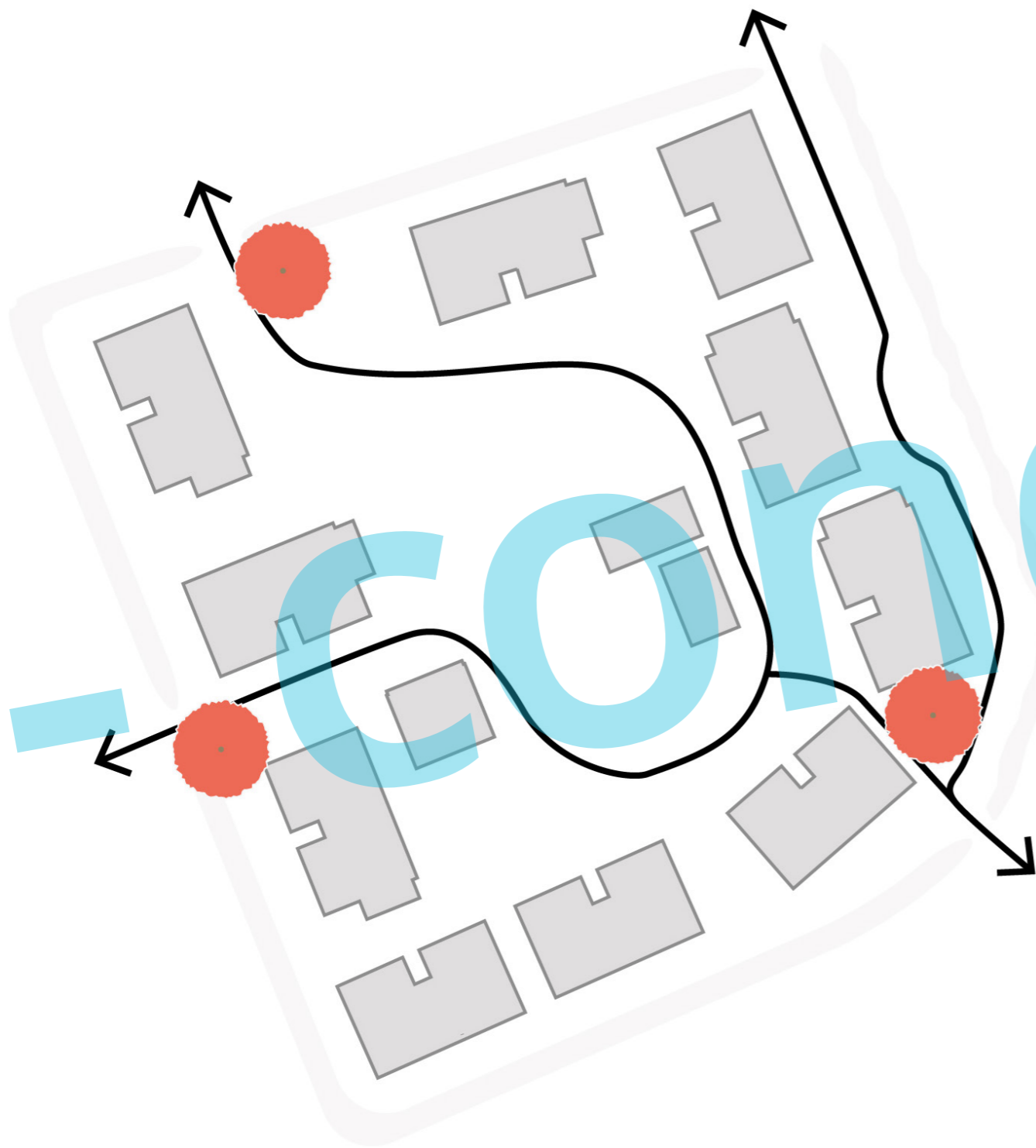
Vlier | *Sambucus nigra* 'Laciniata'



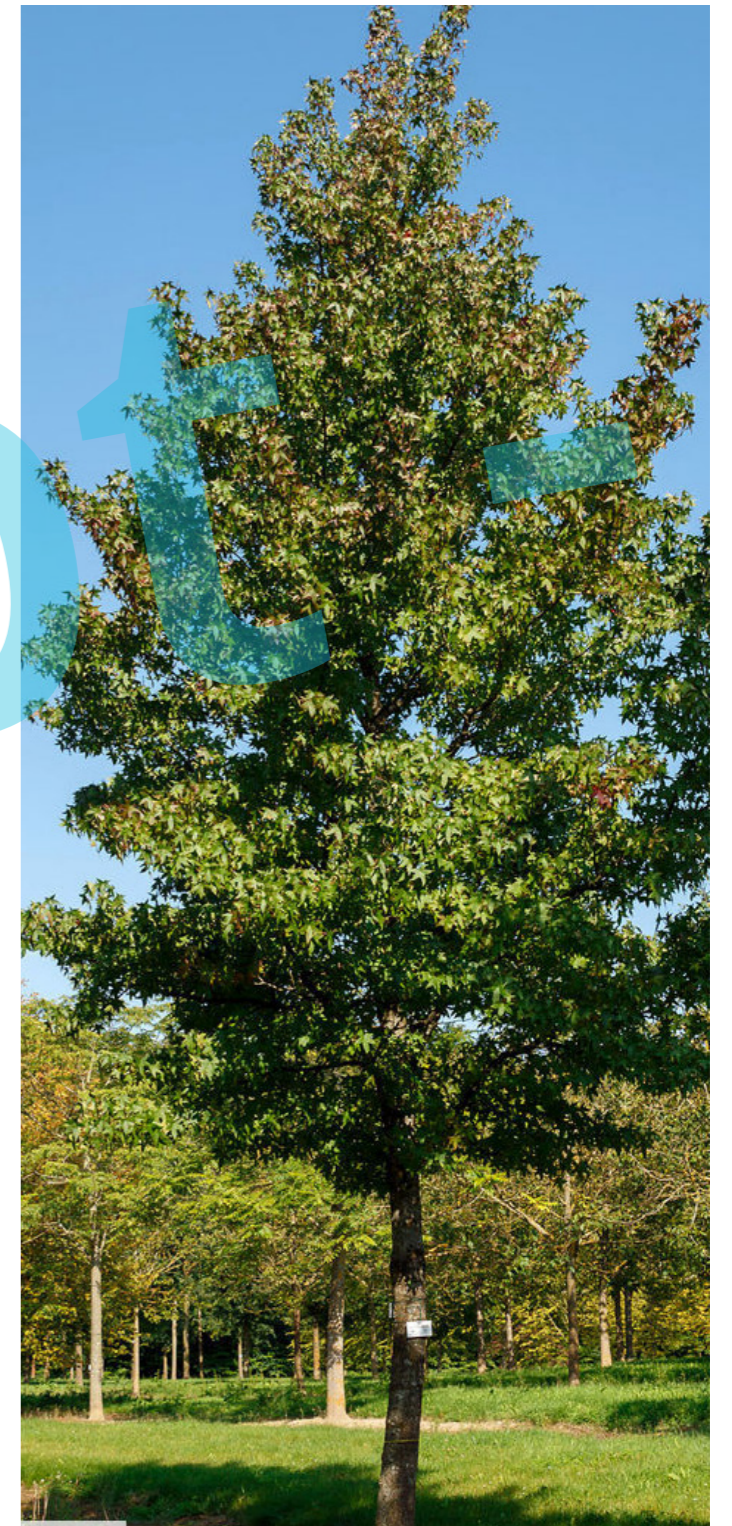
Krentenboompje | *Amalanchier laevis*



# BIJZONDERE BOMEN MARKEREN DE HOOFDENTREES NAAR TELKESVELD



Amberboom | Liquidambar styraciflua - Herfst



Zomer



# RUIMTE VOOR WATERBERGING



spelen met water



stapstenen door wadi



# RUIMTE VOOR WATERBERGING



Wadi na regen



Wadi bij droog weer

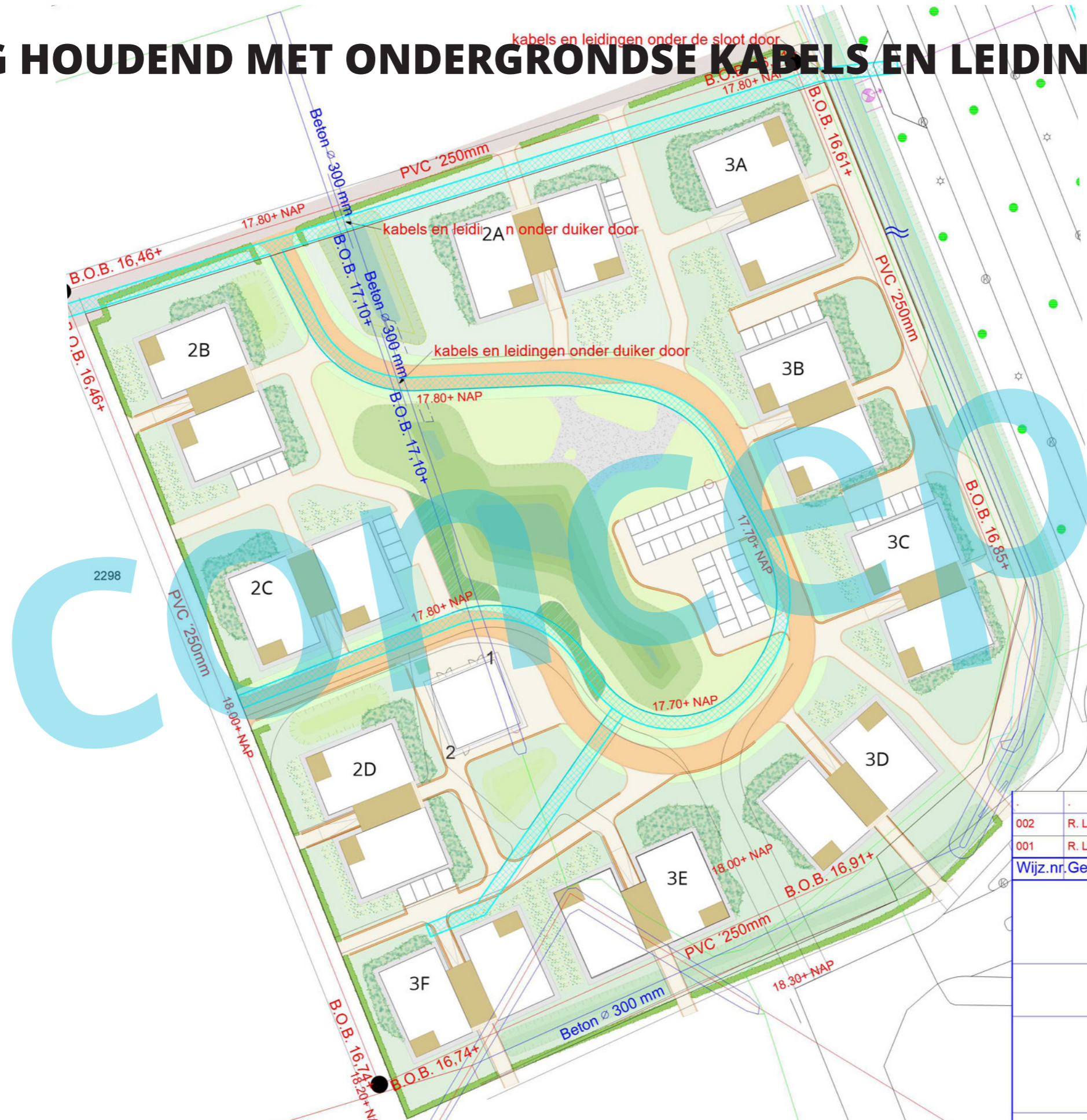


# RUIMTE VOOR FLEXIBEL EN GEMEENSCHAPPELIJK GEBRUIK





# REKENING HOUDEND MET ONDERGRONDSE KABELS EN LEIDINGEN



002	R. La
001	R. La
Wijz.nr.Gev	

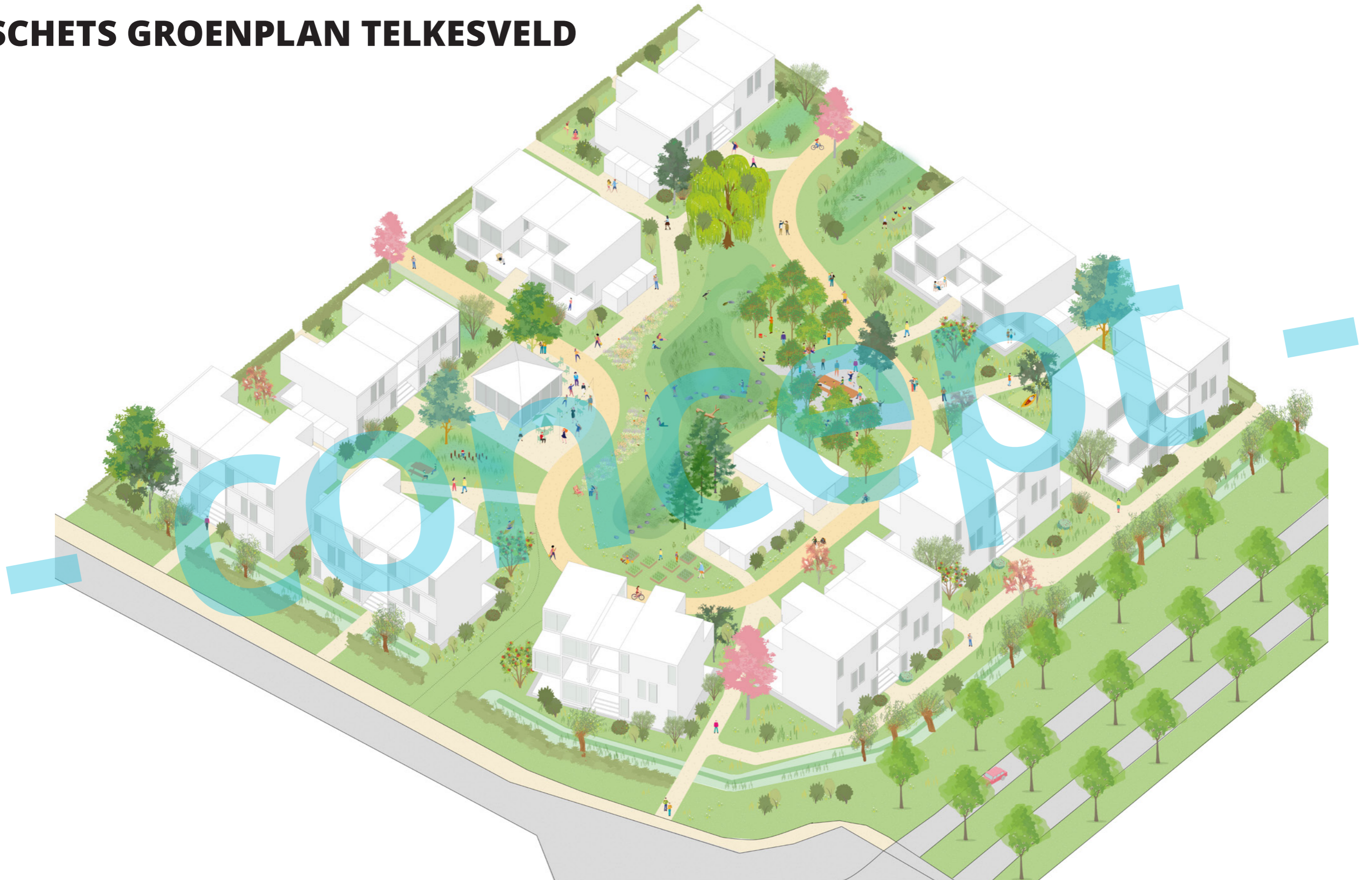


# PLANKAART GROENPLAN TELKESVELD





# SCHETS GROENPLAN TELKESVELD





# DOORSNEDEN

A-A'

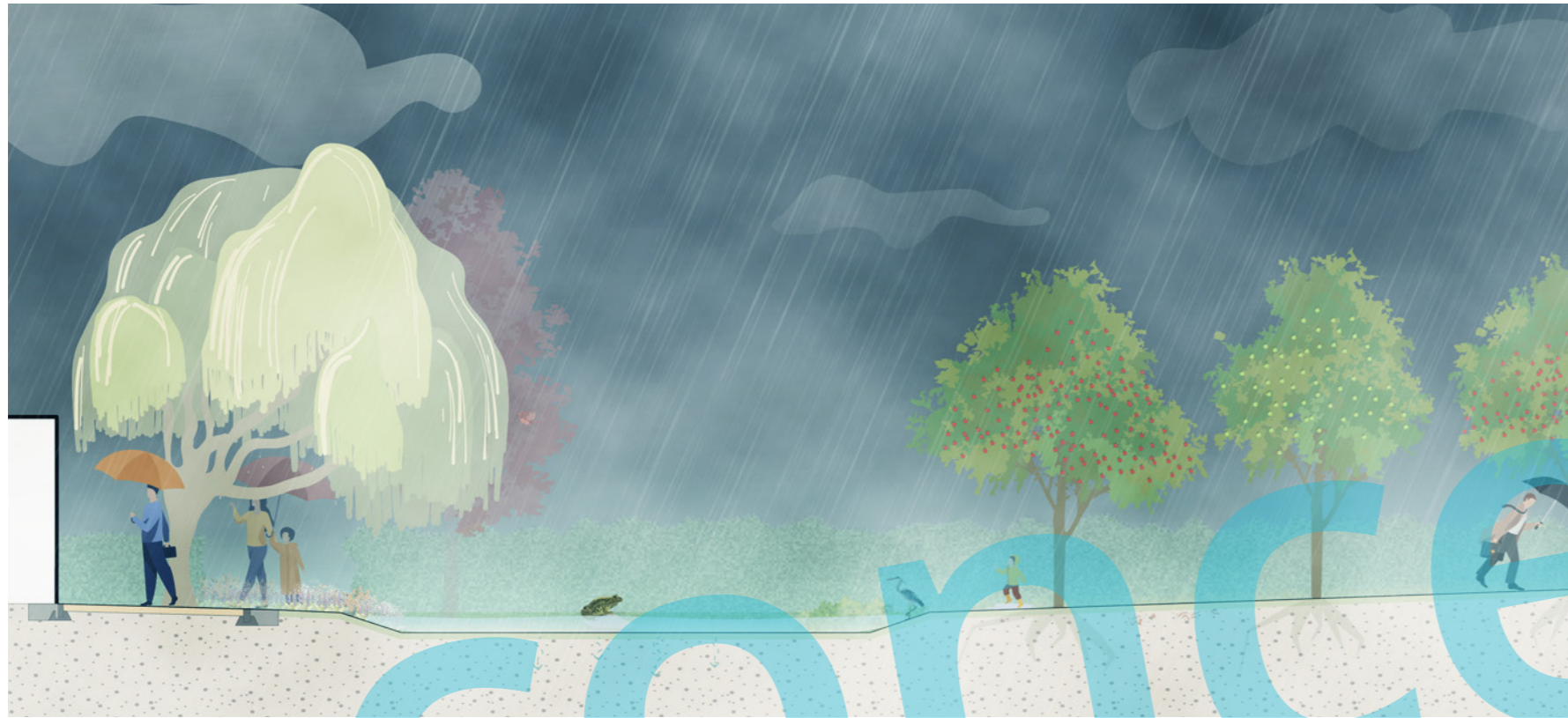


B-B'





# DOORSNEDEN REGENACHTIGE DAG





# GEVARIEERDE BEPLANTING





# BEPLANTINGSPLAN



N.B. aantallen en maatvoering nader definitief te bepalen



# GEVARIEERDE BEPLANTING



Halfstam fruitbomen



Vaste planten



Groot hoefblad



Lijsterbes



Treurwilg



Bottelroos



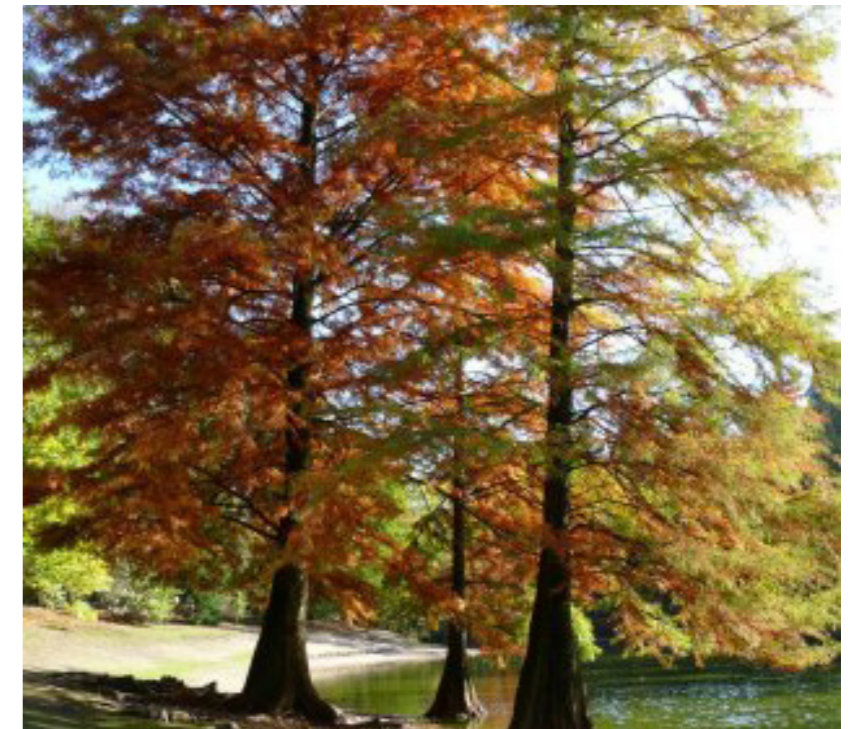
Lijsterbes



Appelbes (Aronia)



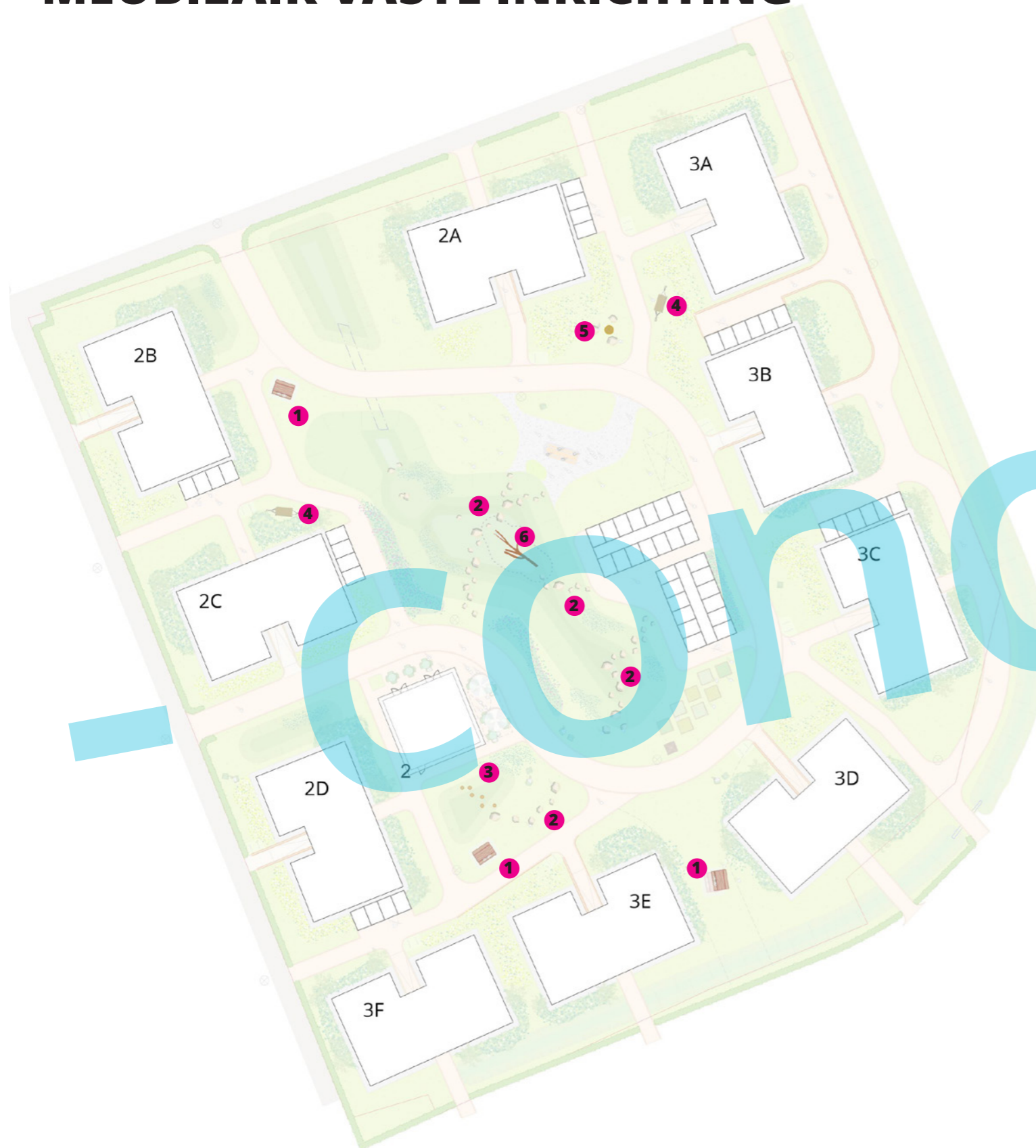
Liguster



Moerascypres



# MEUBILAIR VASTE INRICHTING



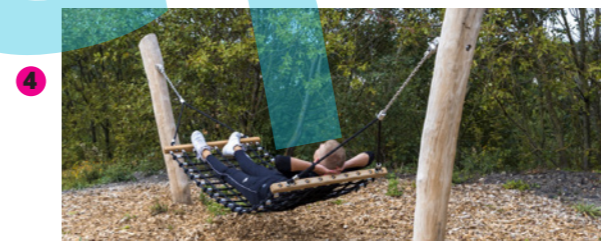
Picknicktafel



Veldkeien



Stapstammen



Hangmat



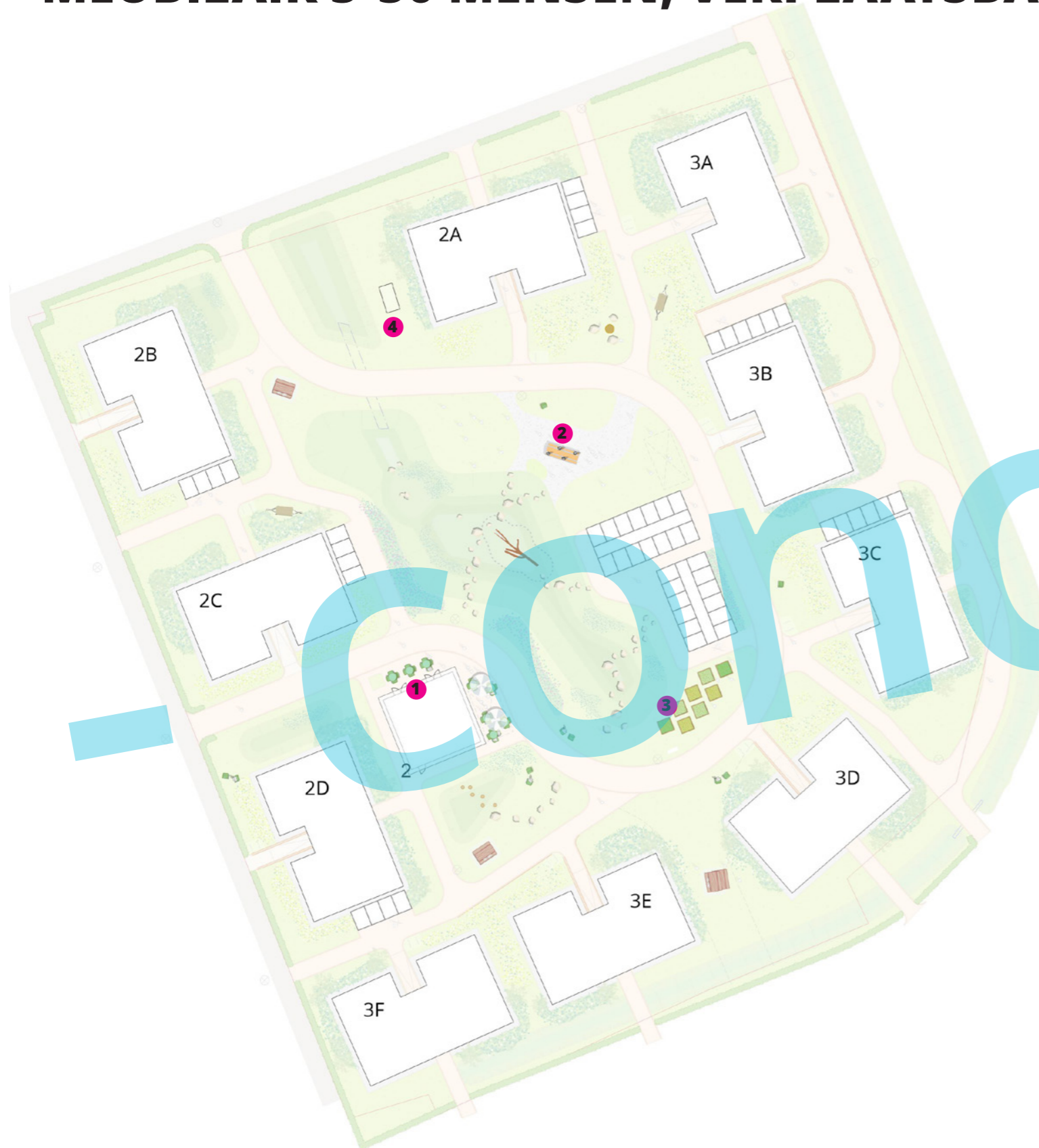
Picknickset



Speelboom



# MEUBILAIR 5-50 MENSEN, VERPLAATSBAAR MEUBILAIR



1

losse tafels en stoelen



2

Picknicktafels



3

Moestuimbakken

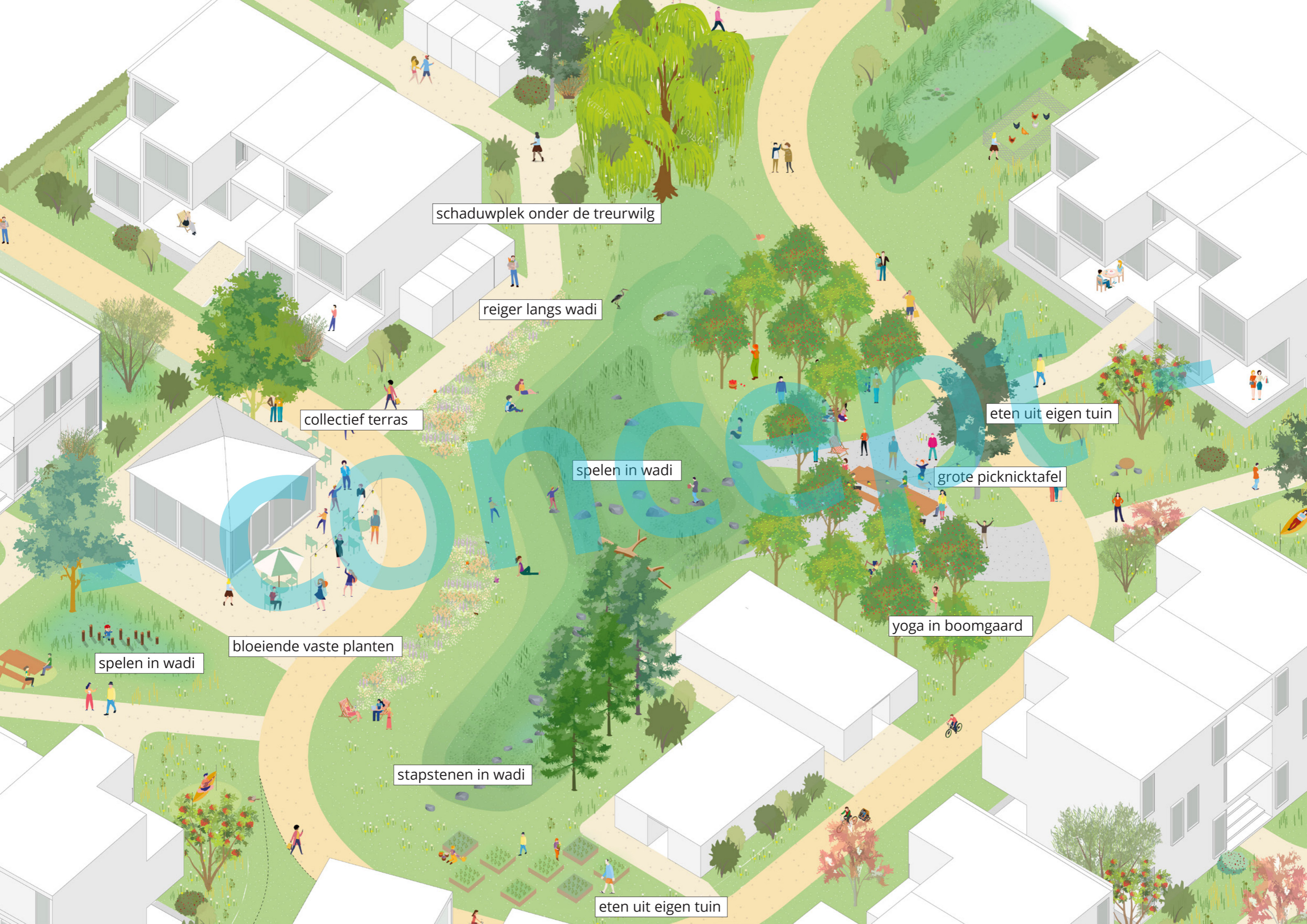


4

Kleine kas







schaduwplek onder de treurwilg

reiger langs wadi

collectief terras

eten uit eigen tuin

spelen in wadi

grote picknicktafel

yoga in boomgaard

bloeiende vaste planten

spelen in wadi

stapstenen in wadi

eten uit eigen tuin